

RAPPORT D'ACTIVITÉ TOURISME 2024

ASSEMBLÉE GÉNÉRALE DU COMITÉ RÉGIONAL DU TOURISME

4 NOVEMBRE 2024 - LES SABLES D'OLONNE

solutions&co
L'agence de développement économique



RÉGION
PAYS
DE LA LOIRE

Comité
régional
de tourisme

 **RÉGION
PAYS
DE LA LOIRE**



SOMMAIRE

- **PRIORITÉ 1** : Relancer nos entreprises et destinations touristiques, stimuler leurs performances
- **PRIORITÉ 2** : Renforcer l'attractivité : investir encore l'international et des relais de croissance sur le marché domestique
- **PRIORITÉ 3** : Construire le tourisme de demain
- **PRIORITÉ 4** : Anticiper et agir plus ensemble

PRIORITÉ 1

**RELANCER NOS ENTREPRISES
ET DESTINATIONS TOURISTIQUES,
STIMULER LEURS PERFORMANCES**





71 projets soutenus - 4.7 M€ de financement régional

- ⇒ **18 projets d'équipements marchands** (hôtellerie, gastronomie, centre de vacances...) 2,2 M€ de soutien régional, 80% de soutiens sous forme de prêts,
- ⇒ **12 projets d'aménagements cyclables** ; 2 M€ de subventions,
- ⇒ **14 actions collectives ou évènements** ; 320 k€ de subventions,
- ⇒ **9 projets pour l'AAP Handicap et tourisme** ; 39 k€ de subventions,
- ⇒ **9 projets pour l'AAP Tourisme culturel et patrimonial** ; 172 k€ de subventions,
- ⇒ **9 études stratégiques** d'entreprises ou de destinations ; 31 k€ de subventions.



Quelques exemples de projets soutenus

Loire-Atlantique

Hôtel Demain - Nantes

Invest. de 168 k€ - Prêt régional de 40 k€



Camping Le Port Meleu - Préfailles

Invest. de 103 k€ - Prêt régional de 25 k€



Hôtel de la Gare - Clisson

Invest. de 4,3M€ - 2 Prêts régionaux de 350 k€



Hôtel Le Portereau - Vertou

Invest. de 1,5 M€ - Prêt régional de 200 k€



Quelques exemples de projets soutenus



Anjou

Hôtel Le Londres - Saumur

Invest. de 346 k€ - Prêt régional de 60 k€



Sarthe

Base de canoë-kayak - Montfort-le-Gesnois

Invest. de 176 k€ - subvention de 35 k€



Camping municipal - Tennie

Invest. de 67,5 k€ - subvention de 13,5 k€



Quelques exemples de projets soutenus



Vendée

La Robe / L'Atelier - Montaigu

Invest. 1 M€ - Prêt régional de 200 k€



Le Quai des Saveurs - Les Sables-d'Olonne

Invest. 574 k€ - Prêt régional de 115 k€



Soutien aux logements des saisonniers



Vendée

Village Lodge&co - Apremont

Invest. de 3,4 M€ - Prêt régional de 250 k€



59 nouveaux lodges créés en 2024. Loyers à partir de 299 € par mois.

Centre d'hébergement "Les Lutins" - Noirmoutier - Réflexion au sujet de l'accueil des saisonniers

Étude financée à 100% par le dispositif France Tourisme Ingénierie (Atout-France)



Etudes financées par France Tourisme Ingénierie



Etude de repositionnement du projet de développement d'un parc pérenne du Hellfest autour de la Gardienne des Ténèbres à Clisson



14 octobre 2024 PV2D
JM Puydebat, PV2D

Mission d'étude d'opportunité - projets d'hébergement touristique - parc Terra Botanica

Etape 1 et 2 : Etude d'opportunité et définition de programme (Mars 2024)



Etude d'opportunité - Projet d'hébergement touristique - Terra Botanica

Voltere
by @egis

Favoriser les actions collectives en faveur du tourisme d'affaires régional



Poursuite de l'accompagnement de la filière événementielle



Un accompagnement vers l'international en 2024

- **Observation** : baromètre annuel de conjoncture dédié au MICE
- **Formation** : 1 formation "commercialiser ses espaces réceptifs". 12 professionnels formés
- **Salon international IBTM World à Barcelone** : participation collective avec **Automobile Club de l'Ouest, La Baule Événements, Bureau des Congrès de Nantes Saint-Nazaire, Bureau des Congrès d'Angers**
- **Innovation** – Candidature à l'Appel à Manifestation d'Intérêt d'Atout France : "Améliorer la transformation des leads : un enjeu essentiel pour les centres de congrès" : expérimentation abandonnée
- **Campagne de Communication sur LinkedIn en cours**. Cible : entreprises régionales et franciliennes. + de 3200 abonnés.
- **Workshop Destination Vignobles à Angers, les 1^{er} et 2 octobre 2024** : 165 tour-opérateurs internationaux présents et 163 exposants de l'œnotourisme français





1 webinaire régional sur les nouveaux dispositifs et aides pour favoriser le recrutement et l'intégration des collaborateurs, le 30 janvier 2024 : 95 inscrits

nosemplois.fr



Nouveaux dispositifs et aides pour favoriser le recrutement et l'intégration des collaborateurs

Entreprise du tourisme, de l'hôtellerie et de la restauration, vous êtes nombreux à exprimer des difficultés de recrutement qui impactent votre activité ou vos prestations.

C'est pourquoi, pour vous aider à trouver des solutions, la Région des Pays de la Loire propose une nouvelle offre qui vous permet de former des candidats ou des collaborateurs à vos besoins spécifiques.

Pour connaître ces aides et les modalités pour en bénéficier, la Région Pays de la Loire organise un webinaire :

nosemplois.fr

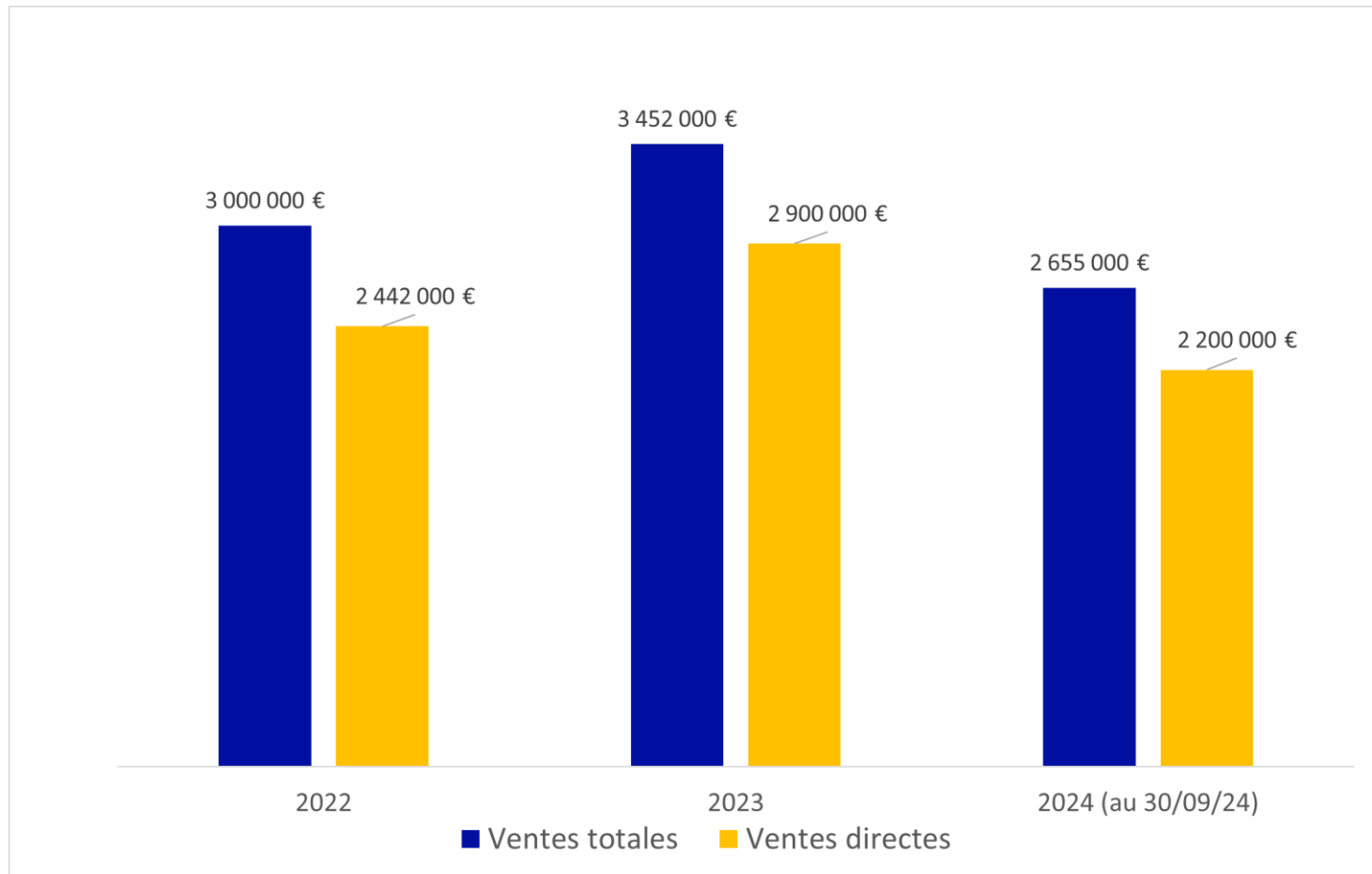
Le site de référence
de l'emploi en Pays de la Loire



Renforcer la commercialisation directe en ligne via le dispositif régional eRESA



Des ventes directes qui représentent plus de 80% des ventes totales



Top 5 des vendeurs en chiffre d'affaires au 30/09/2024

- L'Orbière (53 – Open Billet)
- Loire Evasion (49 – Addock)
- Anjou Navigation (72 – Open Pro)
- Bioparc Hébergement (49 – Open Pro)
- Le Jardin des Kangourous (49 – Addock)

Des outils d'animation au service d'une stratégie



- **Des webinaires et des formations dédiés à la commercialisation directe en ligne dans le programme de l'Académie eTourisme** : être en règle au niveau juridique / définir sa stratégie tarifaire / rendre son site Internet plus efficace pour faciliter les ventes directes.
- **Des nouveautés apportées dans les outils de réservation** édités par la société Alliance Réseaux : évolution de la gestion des tarifs dans Open Pro, gestion des encaissements simplifiée dans Addock.



- **Des groupes de travail utilisateurs** à l'automne pour recenser les besoins et partager des bonnes pratiques pour développer les ventes directes.
- **Une dynamique collective nationale** pour échanger sur des problématiques communes.

PRIORITÉ 2

**RENFORCER L'ATTRACTIVITÉ :
INVESTIR ENCORE L'INTERNATIONAL
ET DES RELAIS DE CROISSANCE
SUR LE MARCHÉ DOMESTIQUE**



Fidéliser les clientèles des marchés européens historiques et prioritaires & conquérir de nouveaux marchés européens



Déployer la promotion touristique multi-marchés via le levier BtoB



Rendez Vous en France – Mars 2024 – Toulouse

LE Rendez-vous d'affaires international du tourisme organisé par Atout France entre les destinations régionales françaises et les acheteurs internationaux

- 803 tour-opérateurs et 28 journalistes venus de 62 pays
- 630 exposants, dont 6 Ligériens, sur la zone Atlantic Loire Valley
- 26 000 RDV d'affaires
- 1 pré-tour Art de Vivre et Bistronomie : Angers, Fontevraud, Saumur, Le Mans . 7 Tour-opérateurs accueillis : 1 Britannique, 2 USA, 2 Belges flamands, 1 Allemand, 1 Danois
- 17 professionnels du tourisme des Pays de la Loire partenaires des pré-tours et/ou présents sur le salon

-> Prochaine édition : les 1er et 2 avril 2025, à Lyon

Déployer la promotion touristique multi-marchés via le levier BtoB



Destination Vignobles – Octobre 2024 – Angers
L'accueil du plus important événement professionnel international dédié à l'œnotourisme, organisé tous les 2 ans par Atout France.

- **4 665 rendez-vous d'affaires** entre acheteurs (tour-opérateurs) internationaux spécialistes et les professionnels et destinations de l'œnotourisme français #business #notoriété
- **1ère fois en Pays de la Loire** et à Angers
- **4 partenaires de l'événement** : Destination Angers, Anjou tourisme, Interloire, Région / Solutions&co
- **165** tour-opérateurs venus de **46** pays
- **163 exposants**, dont **25** exposants des Pays de la Loire sur la zone interrégionale **Loire Valley Wines** en partenariat avec le CRT Centre-Val de Loire
- **5 pré-tours en région** Pays de la Loire organisés pour 42 tour-opérateurs internationaux
- **1 post-tour** d'exception à Parnay et Fontevraud, avec 11 Tour-opérateurs américains

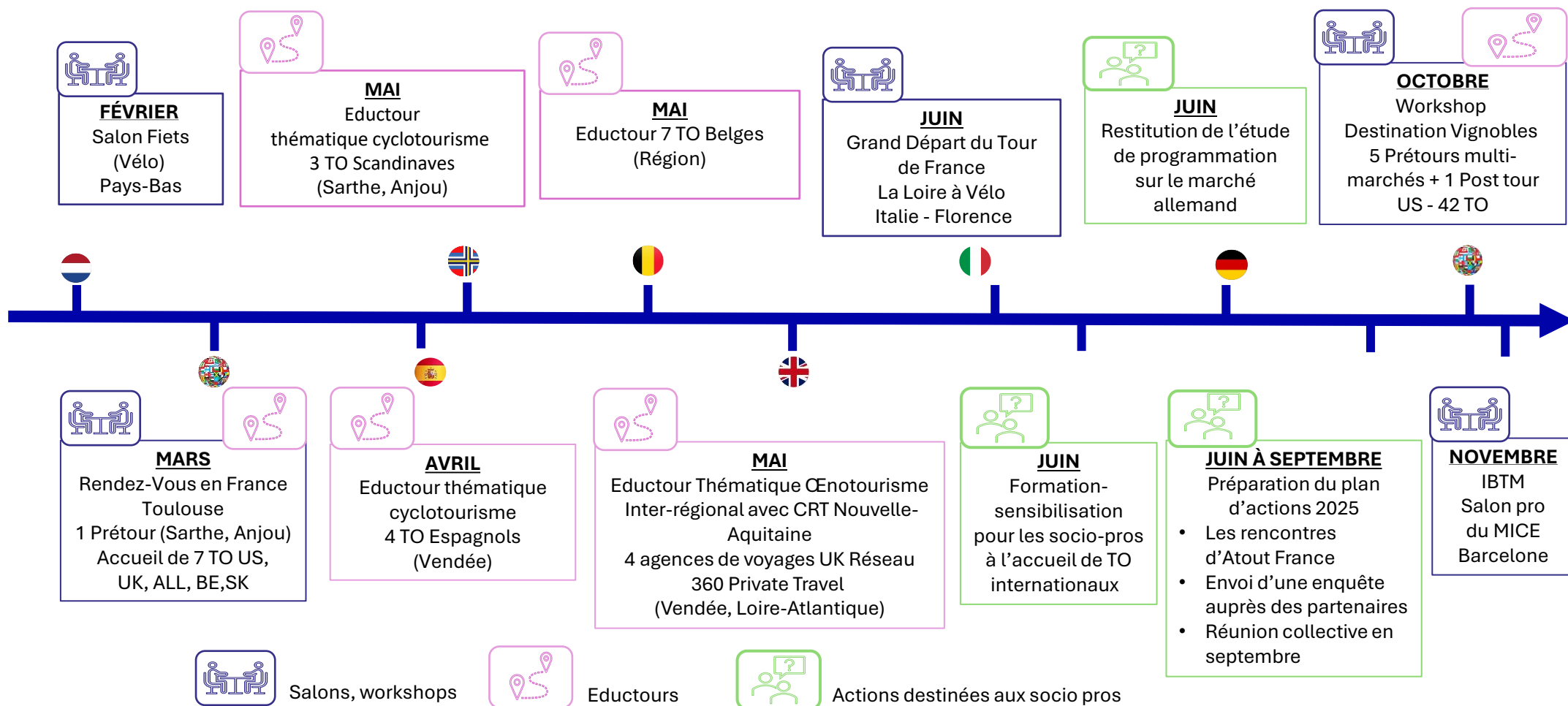


Partenaires d'accueil / 2024 Hosting partners



Déployer la promotion touristique multi-marchés via le levier BtoB

Accompagnement BtoB des socio-professionnels à l'international et listes des accueils de tour-opérateurs (TO) organisés en 2024



Déployer une promotion touristique multi-marchés via les relations presse internationales



Plusieurs types d'actions : des **workshops** et des **conférences de presse**, 1 **dossier** et des **communiqués de presse** thématiques en 4 langues, et des **voyages de presse** en partenariat avec les agences départementales et les Offices de Tourisme

- **IMM London**, en février
- **Workshop presse Atout France** à Copenhague – Oslo – Stockholm, en mars
- **Workshop presse Belgique** à Bruxelles, en octobre
- Des **accueils de presse collectifs ou individuels** sur les principaux marchés prioritaires : Belgique, Grande-Bretagne et Irlande, Allemagne, Pays-Bas et Espagne

=> **Les résultats : 83 journalistes internationaux accueillis** représentant **78 médias** dont Times, Viajar, El Pais, Freundin...



Reconquérir et fidéliser les clientèles des marchés européens historiques et prioritaires



Déployer la promotion touristique via une communication grand public

Participation à la **Campagne #Explore France 2024** "Dream big, Live Slow"



Atlantic Loire Valley **RÉGION PAYS DE LA LOIRE**

Explore France 



Relations Presse
BtoC

1 dossier de presse
disponible en 6 langues ;

Des événements presse
autour du tourisme durable.



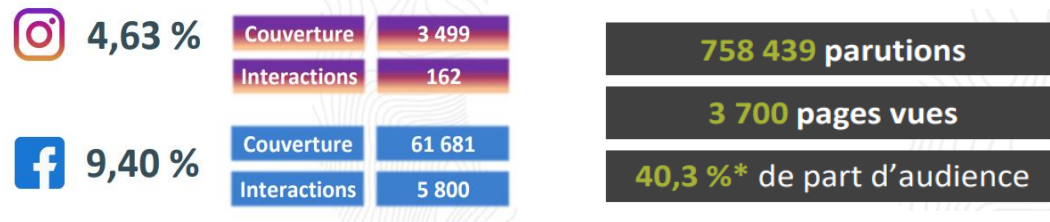
Activations digitale &
Réseaux sociaux

1 campagne #ExploreFrance
de considération
(idées séjours / expériences, etc.)
&
Plus de 100 campagnes régionales
de notoriété et de conversion.

La communication BtoC à l'international : Allemagne et Pays-Bas



Campagnes Outdoor active Allemagne sur la thématique Cyclo



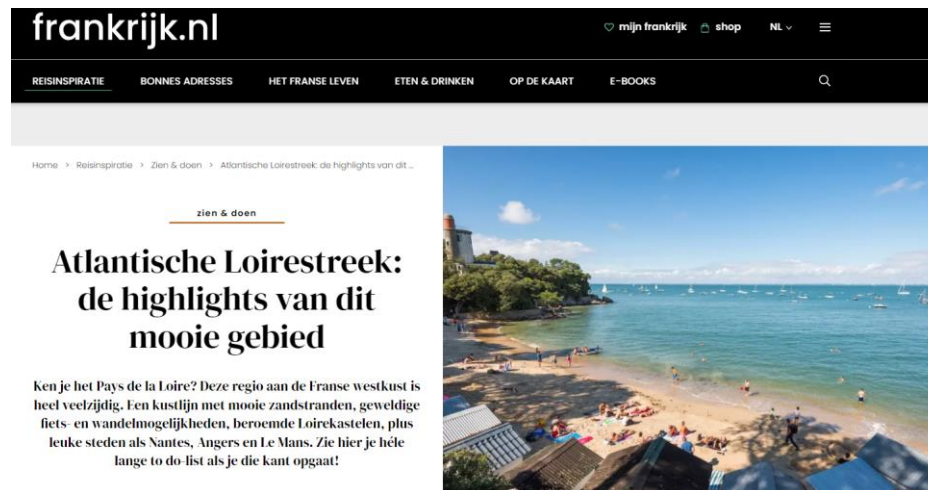
Newsletters

FR : 247 550 mails envoyés, 23,20% de taux d'ouverture

EN : 1 294 823 mails envoyés, 20,49% de taux d'ouverture

AL : 1 284 735 mails envoyés, 27,46% de taux d'ouverture

Campagne de visibilité sur les médias Frankrijk et Frankreich Allemagne et Pays-Bas



Webazines : 300 000 visiteurs uniques

Réseaux sociaux : 36 000 abonnés

e-newsletters : 17 500 abonnés

La communication à l'international : la campagne BtoC d'Atout France



Campagne Marché UK & Irlande

En partenariat avec Brittany Ferries + 2 autres partenaires : Office de Tourisme de la Vallée du Loir & Cadre Noir de Saumur

 Campagne de conversion réservation en automne 2024 et printemps 2025 :


- Contenus rédactionnels sur The Guardian (Magazines)
- Campagne médias sociaux



Campagne Marché belge


3 partenaires : Office de Tourisme de Pornic, Office de Tourisme de la Vallée du Loir & Cadre Noir de Saumur

 Campagne à l'automne pour promotion du printemps 2025

 Contenus rédactionnels sur le site [sosor.be](https://www.sosor.be) et campagne médias sociaux



Campagne ANWB - Marché néerlandais

 Campagne estivale en partenariat avec 63 campings et fédérations régionale et vendéenne de l'Hôtellerie de Plein Air (FRHPA / FVHPA)



Définir de nouveaux partenariats avec Atout France, installer la marque Atlantic Loire Valley et poursuivre les partenariats régionaux




Campagne Grand Public #Explore France La Loire à Vélo

Campagne pilotée par le Comité d'Itinéraire La Loire à Vélo : opération en collaboration avec le CRT Centre-Val de Loire sur les marchés belge et néerlandais

Répartition : 70% marché NL et 30% marché Belge

 Campagne en 2 temps : été et décembre 2024

 Campagne Pinterest et SEA (marché NL) et campagne Social Média sur Meta (marché Belge)



Éducteur thématique Œnotourisme Inter-régional avec le CRT Nouvelle- Aquitaine

En partenariat avec Atout France Londres et le pôle Œnotourisme. Il fait suite à l'opération Explore London menée en 2023

- Accueil de 4 agents de voyages britanniques du réseau 360Private Travel
- Éducteur de Bordeaux à Nantes ; partenariat en région avec 2 agences départementales, 3 Offices de Tourisme, et 7 professionnels du tourisme qui ont accueilli cet educteur interrégional

Contrat de Destination Côte Atlantique : poursuite du partenariat

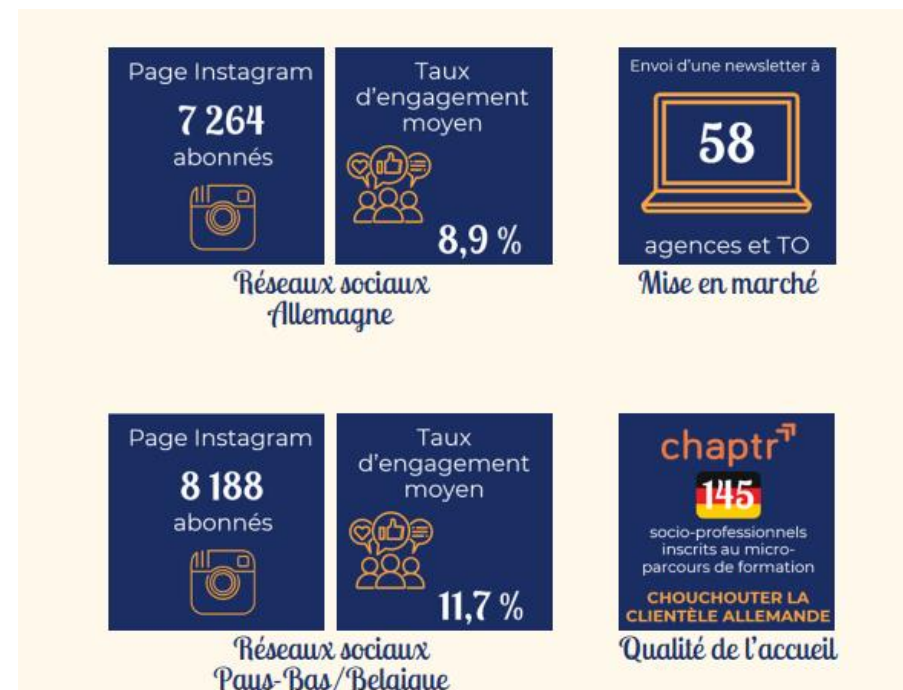


Partenariat mobilisant un collectif de 37 partenaires régionaux, départementaux et locaux, des structures institutionnelles (CRT, agences départementales et offices de tourisme) et privées (fédérations ...)



Objectif : conclure des actions mutualisées en direction de 3 marchés prioritaires, Allemagne, Pays-Bas, et Belgique flamande

Moyens d'actions : chiffres-clés ci-dessous



Prospecter de nouvelles clientèles françaises



Une communication grand public (BtoC) sur le marché français

Une campagne éditoriale et digitale avec Chilowé, "le média pour voyager local, vivre mieux et s'engager"

3 articles valorisés sur le site de Chilowé avec une campagne digitale associée :

- Mars 2024 : 6 expériences insolites à vivre dans les Pays de la Loire
- Avril 2024 : 3 itinéraires vélo faciles et accessibles en Pays de la Loire
- Septembre 2024 : 3 idées de week-end actifs

chilowé®



De nombreuses actions menées à destination de la presse française

- **Un dossier presse**, décliné en ALL, GB, NL et ESP
- **Des communiqués de presse thématiques** : 4 communiqués de presse saisonniers
- **Des flashnews thématiques** : 5 flashnews expériences clés en main, 4 flashnews marronniers, 10 expériences du mois
- **Un workshop dédié** – Partir en France, les 22 et 23 janvier 2024
- **Des invitations presse et des conférences de presse** : bilan de la saison touristique, bilan de conjoncture
- **Des partenariats** avec les territoires et les professionnels du tourisme
- **Des accueils presse** : L'OBS, Larousse
- Collaboration avec **une agence de presse dédiée**



enpaysdelaloire.com



RÉGION
PAYS
DE LA LOIRE

Indicateurs clés de performance RP



17

DOCUMENTS
ENVOYÉS

VS 19 N-1



56

RETOMBÉES
MÉDIAS

VS 62 N-1

32

MÉDIAS RELAIS
DE NOS MESSAGES

VS 45 N-1

16

PAPIER

VS 30 N-1

35

EN LIGNE

VS 31 N-1

0

TV

VS 1 N-1

5

RADIO

VS 0 N-1



+ 190,7 M

PERSONNES
TOUCHÉES

VS + 114,6 M N-1



+ 14,2 M

OCCASIONS
D'ÊTRE VU SUR LES
MÉDIAS PRINT

VS + 20,7 M N-1



TOP THÉMATIQUE

« Culture & Patrimoine »

40

RETOMBÉES

TOP 3 MÉDIAS



1 074 106 €

ÉQUIVALENCE
PUBLICITAIRE

VS 1 211 052 € N-1

Définir un nouveau positionnement de communication en France et le décliner / adapter à l'international



Nouveaux Voyages en Pays de la Loire

Un **nouveau positionnement graphique et éditorial** sera dévoilé et déployé début 2025

Il se voudra souple et adaptable, chacun des acteurs du territoire pourra s'en saisir à l'envie, il sera complémentaire de leur communication existante.

Il sera **basé sur 4 axes** :

VOYAGE AU VERT

- Itinérance douce
- Slow tourisme

VOYAGE TOUTE L'ANNEE

- Ailes de saison
- Courts séjours

VOYAGE ENERGISANT

- Expériences sportives
- Expériences en bord ure d'eau (Loire/littoral)
- Eléments naturels

VOYAGE INATTENDU

- Multitude de formes de voyages : intérieur, itinérant, nature, actif ou sportif, gastronomique, en douceur
- Côté expérientiel du voyage

Nouveaux voyages en Pays de la Loire : étapes du projet



Réalisé en 2024 :

- Finalisation de **4 axes stratégiques** ;
- Rédaction et partage d'un **manifeste** ;
- Définition d'un **plan marketing** pour prospecter de nouveaux bassins en France (Grand Est, Haut de France et AURA), complémentaires des territoires déjà prospectés pour capter de nouvelles clientèles sur des périodes hors haute saison touristique
- Définition des **personae** ;

Livrables fin 2024 :

- 5 visuels clefs
- Charte graphique
- Charte éditoriale

En 2025 :

- Refonte des sites tourisme et de La Loire à Vélo
- Adaptation du nouveau positionnement pour l'international

Participation aux pages "Destination" des 4 numéros du Magazine Région

Une volonté : toucher la clientèle de proximité



34 destination la Loire-Atlantique

Virée nature entre canal et forêt

10h douceur médiévale

Commencez votre journée par une promenade au port de plaisance de Blain, sur le Canal de Nantes à Brest. Sur la terrasse au bord de l'eau, vous serez au vert en observant les premiers rayons du soleil danser sur le cours d'eau. Puis, traversez la passerelle fleurie qui enjambe le canal pour rejoindre le majestueux château fortifié de la Groulais (ouvert jusqu'au 22 septembre). Face au château, remontez le temps dans le jardin médiéval, où vous pourrez admirer fleurs et plantes oubliées.

11h charme d'antan

Explorez le musée de Blain, où le temps semble s'être arrêté au

début du XX^e siècle. Au deuxième étage, une épicerie, un bistrot, une bouchère et une école ont été reconstruits. Jouez de l'époque, pupilles d'école et bonnet d'âne vous plongent dans le quotidien d'antan. Puis découvrez la plus grande collection de feves de France, avec ses 10 000 pièces, et la section dédiée aux crèches de Noël. Parmi elles : la plus petite crèche du monde, sculptée dans un clou.

12h30 déjeuner gourmet

À la lisière de la forêt du Gâvre, attablez-vous à l'Auberge de la forêt. Les assiettes, pétillantes de couleurs et de créativité, sont composées à partir de produits approvisionnés en circuit court. Pour une ambiance plus informelle et une cuisine génieuse, poussez la porte du

Numéro 2. Ce restaurant familial, qui cultive la convivialité, est situé dans la Grande Rue du Gâvre, face à la plus vieille bâtisse du village, un ancien relais de poste.

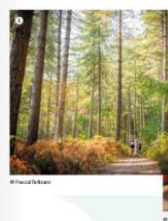
14h30 brame du cerf

Immergez-vous dans la forêt millénaire du Gâvre, où l'automne pare les arbres de mille teintes flamboyantes, du vert à l'orangé. Pour une découverte ludique, téléchargez l'application « ONF Découvertes » et laissez-vous guider au fil de trois balades connectées, dévoilant les secrets de cette forêt. À la tombée de la nuit, laissez-vous tenter par une excursion avec un guide de la Maison de la forêt pour écouter le puissant brame du cerf résonner entre les pins géants et les chênes centenaires.

• erdreacanalforet.fr

35 destination la Sarthe

Un bain de forêt



10h pins et étangs

Démarrez votre journée dans la forêt de Sillé, où le vert éternel des pins et sapins se mêle aux teintes orangées des hêtres et des chênes. Rejoignez les rochers du Saut du Cerf et de Rocheleuvre, points culminants de la forêt, pour un panorama à 360°. En chemin, vous rencontrez des amateurs d'escalade défiant les rochers. Au fil de votre balade, les paysages changent. Ici, les bruyères et les pins maritimes évoquent une ambiance provençale. Là, les teintes chatoyantes de l'automne se reflètent dans un étang paisible.

12h30 déj broc

Pour déjeuner, prolongez l'été sur la terrasse du Refuge du Trappeur, au cœur de la forêt,



14h dans les cimes

Explorez ensuite la forêt d'arbre en arbre aux Tynlindes de la Forêt. Douze parcours permettent de pratiquer l'accrobranche dès 2 ans. Pour les amateurs de sensations fortes, deux parcours « noirs » sont perchés à 15 mètres de hauteur. Vous pourrez aussi y découvrir un laser game extérieur, l'archery game, une activité qui vous transforme en archer avec des flèches en mousse, et le bubble sumo, où les participants se heurtent dans de grandes bulles gonflables.

32 destination la Mayenne

L'autre pays du cidre

15h30 de tr

Puis vivez randonnée rando de forêt de l. Le mush propose un chien accompagné avec vos pattes. A pour une tracé pa

10h cidres et poirés'

Discrète voisine de la Bretagne et de la Normandie, la Mayenne dispose elle aussi d'une riche tradition de production cidricole. Au Musée du Cidre, situé au Domaine de la Durétière, explorez les secrets de fabrication du cidre, de la récolte des fruits à la distillation. Promenez-vous dans le verger où les pommiers et poiriers presque centenaires sont le témoignage vivant de l'histoire familiale du domaine. La visite s'achève avec une dégustation des jus, cidres, poirés et calvados.

12h30 cuisine maison

À l'heure du déjeuner, laissez-vous tenter par les saveurs du terroir local. Au Saint-Aignan à Saint-Aignan-de-Cogtrain et à l'Assiette Gourmande à Pré-en-Pail, les produits de

raison inspirent de savoureuses recettes traditionnelles faites maison. Juste à côté de l'Assiette Gourmande, possédez la porte du Compost. Véritable lieu de vie, cette cantine, qui vous propose des plats en bocaux, est aussi un bar et une épicerie, avec une programmation d'événements et ateliers.

14h nature arty

Puis explorez les sentiers à la découverte du Mont des Avaloirs, point culminant du Massif Armoricain. Gravez les 108 marches du belvédère. Pendant votre ascension, les couleurs vives de la fresque réalisée par le street-artiste Seb Toussaint apportent une touche artistique à cette expérience nature. Une fois en haut, un panorama à 360 degrés vous dévoile une vue imprenable sur un patchwork de bocages, vergers et forêts au cœur du parc

national régional Normandie-Maine. Pissez les yeux : par temps clair, on apercevrait même le Mont-Saint-Michel !

16h30 verger verdoyant

Après une marche autour de la chapelle et de la source, réputée miraculeuse, terminez votre journée au verger conservatoire de Champfrémont. Sur plus d'un hectare de terrain en pente douce, entre la chapelle et l'étang du village, parcourez les rangées de plus de 200 pommiers et poiriers. Ce musée à ciel ouvert, en cours de labellisation Bio, présente les variétés locales. Aucun doute : vous êtes bien ici au cœur de la production du cidre, du calvados et du pommeau.

12h30 déjeuner dans le vignoble

Laissez les petites routes serpenter entre les coteaux vous guide jusqu'à deux adresses gourmandes. Aux Terrasses du

33 destination le Maine-et-Loire

Villages et vignoble d'Anjou

10h belles pierres et coteaux

Plongez au cœur des paysages de coteaux de l'Anjou, baignés par le Layon, l'Aubance, le L'ouet et la Loire. Explorez Saint-Aubin-de-Lupat, village de charme surnommé la « perle du Layon ». Depuis le belvédère du moulin Guerin, profitez d'un panorama à 360° sur les 20 domaines viticoles environnants. Puis, prenez de la hauteur à Breves. Petite Cité de Caractère perchée sur un éperon rocheux. Découvrez ses hameaux pittoresques. Les Lubaux et son jeu de boules de fort, Martelon et ses logis XVII^e, etc.

14h30 vin liquoreux

Percez les secrets du Coteau du Layon, vin liquoreux emblématique de l'Anjou, au Musée de la Vigne et du Vin à Saint-Lambert-du-Lattay, installé dans un cellier du XX^e siècle (ouvert jusqu'à fin octobre). Admirez la vitrotechnique, où certains millésimes de

16h légumes géants

Au Potager Extraordinaire à La Roche-sur-Yon, flânez dans un jardin de sept hectares, dédié à la préservation des fruits et légumes. L'expérience de visite...

16h30 petit train

Grimpez à bord du T11 Train Vignes et forêt pour une balade commentée, au départ de Chalennes-sur-Loire. Laissez-vous bercer par le rythme tranquille du petit train se frayant un chemin entre les rangées de vignes et profitez des anecdotes. Un arrêt au Domaine Marçais à Chaudfontaine-sur-Layon vous permettra de déguster ses vins et jus de raisin.

16h30 petit train

Grimpez à bord du T11 Train Vignes et forêt pour une balade commentée, au départ de Chalennes-sur-Loire. Laissez-vous bercer par le rythme tranquille du petit train se frayant un chemin entre les rangées de vignes et profitez des anecdotes. Un arrêt au Domaine Marçais à Chaudfontaine-sur-Layon vous permettra de déguster ses vins et jus de raisin.

16h30 petit train

Grimpez à bord du T11 Train Vignes et forêt pour une balade commentée, au départ de Chalennes-sur-Loire. Laissez-vous bercer par le rythme tranquille du petit train se frayant un chemin entre les rangées de vignes et profitez des anecdotes. Un arrêt au Domaine Marçais à Chaudfontaine-sur-Layon vous permettra de déguster ses vins et jus de raisin.

Favoriser les tournages sur le territoire via le bureau d'accueil des tournages (BAT) pour développer l'attractivité régionale et les retombées touristiques

Rendre le territoire toujours plus attractif pour les tournages

- Mettre en avant les pépites du territoire :
- + de 300 techniciens, + de 260 artistes-interprètes
- Suivi de la base régionale de décors : plus de 500 sites
- Plus de 300 contacts qualifiés
- Présence sur 5 marchés BtoB
- AMO sur des tournages plus responsables

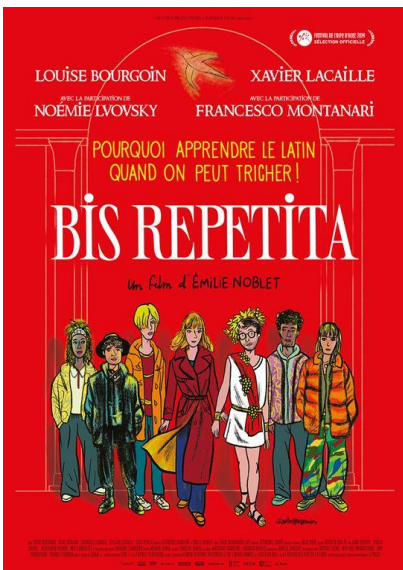


La promesse d'une année de stabilité

- Accueil de 4 séries (TF1, France TV, OCS, M6)
- 3 long-métrages tournés quasi-entièrement

Au 01/09 /2024, déjà plus de 230 jours de fiction (379 en 2023)

Pays de la Loire, terre de cinéma, les sorties de l'année



PRIORITÉ 3

CONSTRUIRE LE TOURISME DE DEMAIN



Soutenir de grands projets touristiques régionaux intégrés à nos territoires, pour renforcer notre attractivité



PARNAY

ÆNO-RESORT DE PARNAY
- VAL DE LOIRE -



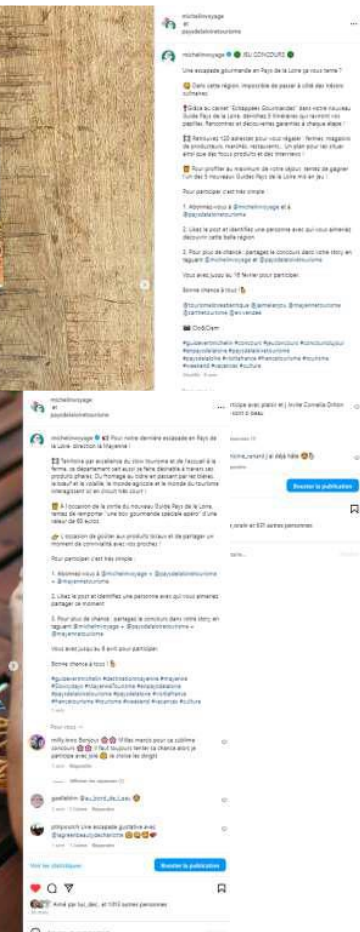
Finalisation du plan de financement fin 2024
Lancement des travaux début 2025.

Favoriser le consommateur local grâce à l'agritourisme et à l'œnotourisme - Développer les expériences gourmandes

Poursuivre le partenariat avec Michelin pour la promotion du carnet gourmand du Guide Vert Michelin Pays de la Loire

Jeu-concours Instagram Michelin Voyage avec crossposts sur le compte @paysdelaloiretourisme

- Tout le mois de **mars**, avant les vacances scolaires et les ponts de mai
- **5 posts** chaque début de week-end pour une semaine de jeu (s'abonner à nos comptes/ liker/ commenter/ partager)
- **Collaboration avec les 5 agences départementales du tourisme** pour les lots à gagner
- Opération collective qui a permis de toucher de multiples communautés et de générer un **très bon taux d'engagement** (taux d'engagement moyen : 10,53 %)



Soutenir la filière avec l'AMI Transformation durable de l'économie touristique



Filière Agritourisme - Enjeux : gestion de l'eau et économies d'énergie

1 journée d'atelier le 30 janvier à la Ferme de Grand Lieu (44) + une classe virtuelle de suivi de 2 h

Objectif : sensibiliser aux enjeux de durabilité et fournir des outils concrets pour mettre en œuvre des pratiques écoresponsables dans la gestion de leur activité Agritourisme.

Coaching par Colibri Tourisme d'une structure Agritourisme : Ferme La Croisée des Chemins (49)

Un accompagnement personnalisé pour une rénovation et un hébergement écoresponsable. Objectifs : sobriété, circularité des ressources, respect de l'environnement.

Un projet à valeur d'exemplarité pour une répliquabilité de la démarche.



**8 structures/
10 participants
à l'atelier**



Soutenir la filière par un développement de l'attractivité et l'internationalisation



L'accueil de Destination Vignobles, salon international de l'œnotourisme en France : une opportunité pour la filière



Partenaires d'accueil / 2024 Hosting partners



- L'organisation de **5 pré-tours** en Pays de la Loire avant le workshop a mobilisé **70 professionnels de l'œnotourisme et partenaires**
-> En amont des pré-tours : 2 sessions de sensibilisation organisées pour ces prestataires accueillant les éducateurs ou des clientèles internationales
- **25 exposants des Pays de la Loire** sur l'espace Atlantic Loire Valley lors du workshop à Angers
-> En amont : organisation d'une formation de préparation au salon à destination des exposants ligériens. Elle sera complétée, en janvier, d'une formation de suivi
- Création d'un **espace dédié** sur solutions-pro-tourisme-paysdelaloire.fr regroupant différents documents :
<https://www.solutions-pro-tourisme-paysdelaloire.fr/atlantic-loire-valley-tour-operators/#DV24>

Destination Vignobles 2024...



Accueil en gare d'Angers avec transport des bagages TO en vélos cargo



Soirée d'accueil au Château d'Angers puis aux Halles Cœur de Maine



Stand Atlantic Loire Valley



Soirée de gala au Château du Plessis Macé avec spectacle du Cadre Noir, dîner prestige, et animations DJ et liquoristes



Déjeuner de clôture avec marché de producteurs fermiers Bienvenue à la ferme

Devenir un territoire d'expériences nautiques accessibles, innovantes, durables - Développer l'image nautique maritime et fluviale des Pays de la Loire



Après avoir candidaté avec succès à l'AMI Transformation durable de l'économie touristique d'Atout France, mise en place d'un accompagnement des centres nautiques dans la préservation de la ressource en eau

1 atelier sur les enjeux de préservation de la ressource en eau et sur les solutions pour réduire les consommations d'eau



17 centres nautiques dans le cadre des journées professionnelles et de la démarche RSE de la Ligue régionale de Voile

1 coaching du centre nautique "pilote" de Saint-Jean-de-Monts : du diagnostic des consommations au plan d'actions "économie d'eau"



Des 1ères solutions d'économie d'eau dans un projet d'extension d'un vestiaire et de gestion des débits d'eau

AMI INNOVATION #2 : Solutions&co, plateforme lauréate pour un projet de création d'un wingfoil écoconçu et évolutif en partenariat avec la Ligue régionale de voile

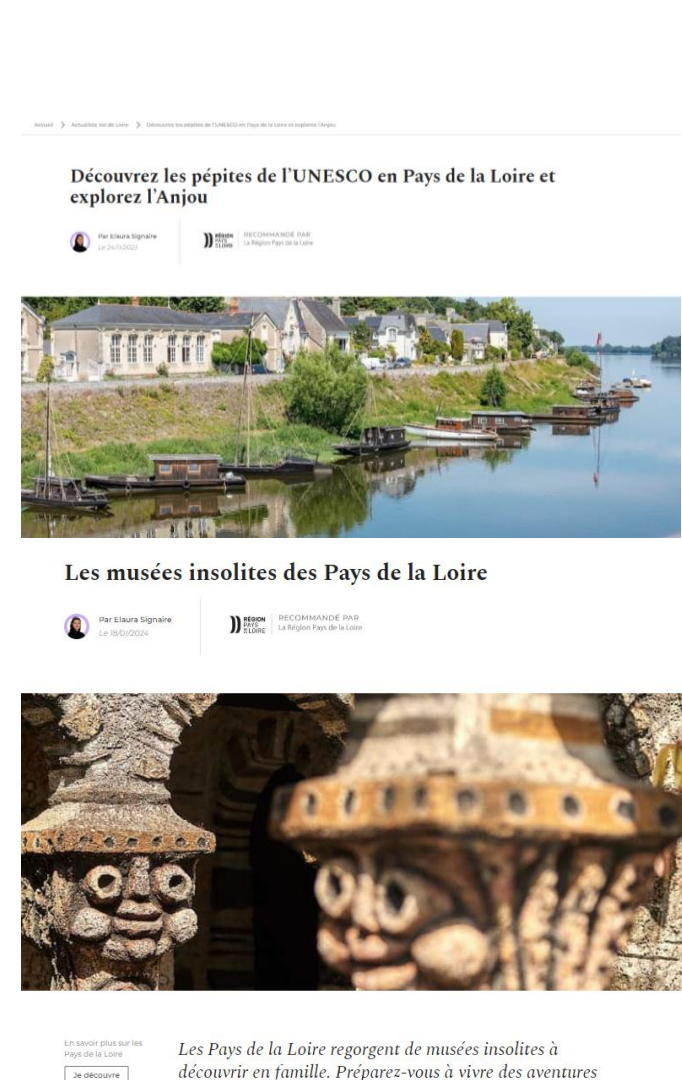
Tourisme culturel et patrimonial : un plan d'actions et de valorisation



Valoriser la diversité du patrimoine ligérien auprès d'une clientèle française

Un partenariat avec le site myloirevalley.com pour une campagne éditoriale et digitale associée :

- Une campagne d'avril à octobre 2024 sur le site myloirevalley.com et les réseaux sociaux
- **12 contenus** (articles ou circuits) abordant le patrimoine sous divers angles :
 - Unesco
 - Musées insolites
 - Art contemporain
 - Patrimoine depuis l'eau
 - Petites Cités de Caractère
 - Produits du terroir
 - Savoir-faire et artisanat
 - Châteaux et musées
 - Circuit troglodyte
 - Patrimoine à vélo
 - Escapade oenotouristique
 - Escapade sans voiture



Soutenir la filière avec l'AMI Transformation durable de l'économie touristique



Filière Patrimoine – enjeux : développer un patrimoine culturel plus accessible

**1 webinaire pour sensibiliser
35 personnes / 31 structures**

Objectifs : découvrir les handicaps pour bien accueillir et se lancer dans un projet de visite accessible



3 formations en présentiel (à Baugé en Anjou, à Tiffauges et au Cadre Noir) pour **38 participants / 31 structures**

Objectifs : concevoir des visites et des animations avec des outils de médiation accessibles. Et communiquer efficacement auprès des publics cibles pour les faire venir



1 coaching du site "pilote" du Château de Baugé en Anjou

Un **accompagnement personnalisé** pour une meilleure accessibilité du site aux porteurs de handicaps

Concrètement : mise en place d'outils et de médiation adaptés aux besoins des publics en situation de handicap, avec pour objectif l'obtention du label Tourisme et Handicap



Appel à Projets "Tourisme culturel et patrimonial"



9 projets soutenus (172 210 € de subventions ; 475 315 € d'investissements)



Maison des pêcheurs du lac de Grand Lieu (44) - Préau d'accueil



Musée de la Préhistoire de Saulges (53) Parcours sur les évolutions climatiques



Musée de Guérande (44) - Création d'une nouvelle expérience de visite



Château de Mortiercrolles (53) - Création de nouveaux circuits de visite



Moulin de Rotrou (72)
Circuit de visite et ateliers pédagogiques



Écomusée de Saint-Nazaire (44) - nouvelle expérience de visite autour de l'aéronautique

Appel à projets "Handicap et tourisme "



9 projets soutenus (39 825 € de subventions ; 85 399 € d'investissements)



Association Handi Académy -
Saint-Brevin (44) - Tandem handi kite



Le Voyage à Nantes (44)
Maquette tactile



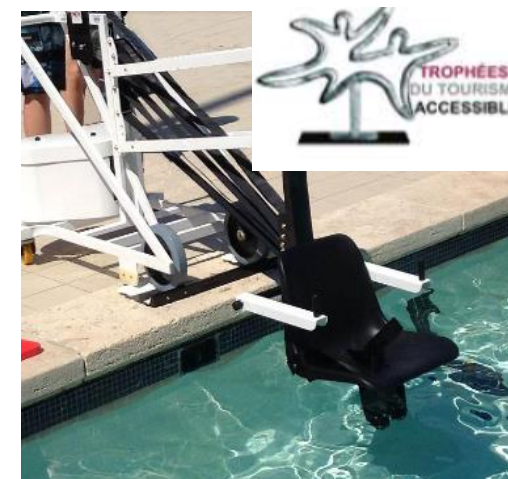
Château de Châteaubriant (44)
Maquette tactile



Laval - Parc de la Perrine (53)
Plan relief du jardin, bande son et
vidéo en langue des signes



Comm. de communes du Pays Fléchois (72)
vélo pousse-pousse pour le centre d'hébergement
éducatif et sportif Les Berges de la Monnerie



Résidence "Les Océanes" - Les Sables
d'Olonne (85) - Matériel d'accès à la
piscine pour les PMR

Soutenir la montée en gamme de l'hospitalité (cibles internationales)



Afin d'accompagner les professionnels du tourisme à l'accueil des clientèles internationales, différentes actions sont menées avec les territoires, les fédérations pour les acheteurs internationaux

- **Participation aux Rencontres "Welcome c'est Beau Ici"** organisées par l'Office de Tourisme de Saint-Jean-de-Monts vis-à-vis de la clientèle UK (sessions avec les entreprises des territoires)
- **Formation à l'accueil des clientèles néerlandaises auprès des campings** : intervention d'un spécialiste néerlandais
- Sensibilisation des professionnels **au travail avec les tour-opérateurs** et à l'accueil de leurs clientèles internationales (sessions de formation en présentiel et en distanciel – une trentaine de participants)
- Diffusion d'un **guide technique œnotourisme** mis à jour à destination des tour-opérateurs
- A l'occasion des Jeux Olympiques 2024, relais des vidéos d'Atout France **"Bienvenue en France"** à destination des établissements accueillant une clientèle internationale

Une nouvelle impulsion pour le tourisme à vélo



Ambition Vélo (mesure 8) : passer à 50% d'itinéraires du SRV en site propre d'ici 2034

⇒ **Augmentation du taux de soutien aux itinéraires sécurisés (de 35 à 50%)**

Évolution du dispositif Pays de la Loire ACTIV approuvée en mai 2024

⇒ **12 projets soutenus - 70 km d'itinéraires - 2 M€ de subventions**



Commune de La Suze-sur-Sarthe (72)

Sécurisation de La Vélobuissonnière - Création d'une passerelle - subv. de 195 k€ / invest. de 1M€



Anjou

Sécurisation de La Vélo Francette - Communes de Chambellay et Montreuil-sur-Maine.
Subvention de 140 k€ ; investissement de 400 k€.

Développer des mobilités touristiques à faible impact carbone

Soutien au développement des comités d'itinéraires



Deux nouveaux itinéraires en 2024 :

La Vélidéale
670 km (Lac de Vassivière - Saint-Nazaire)

La Régalante
275 km (Du Mont-Saint-Michel à Nantes)

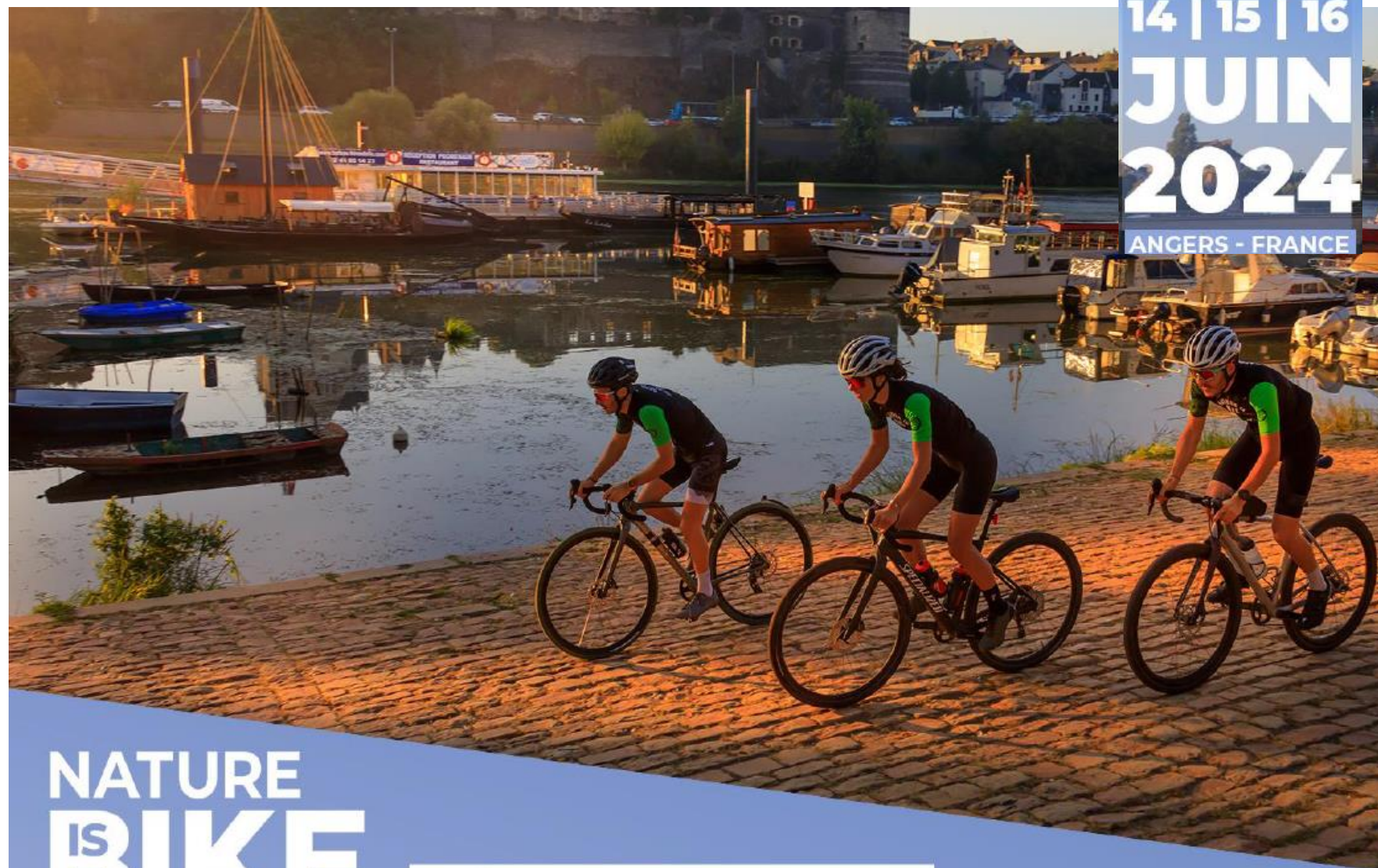
Une nouvelle impulsion pour le tourisme à vélo

Coordination et animation régionale de la marque Accueil Vélo

- 715 professionnels engagés
- **Formation e-tourisme dédiées au réseau : 20 professionnels formés**, plus de 100 depuis 4 ans
 - Développer son activité et l'accueil des cyclistes via le web
 - Développer ses communautés vélo avec des contenus dynamiques sur Facebook et Instagram
- **Refonte des référentiels Accueil Vélo animée par France Vélo Tourisme** : participation aux groupes de travail
- **4^{ème} édition des Rencontres Pro du Tourisme à Vélo "Sortons la tête du guidon"**
 - Deux webinaires, les 19 et 21 novembre



14 | 15 | 16
JUIN
2024
ANGERS - FRANCE



NATURE IS BIKE

4^e ÉDITION | [NATUREISBIKE.COM](https://natureisbike.com)

1^{ER} FESTIVAL DU GRAVEL & DE L'AVENTURE À VÉLO

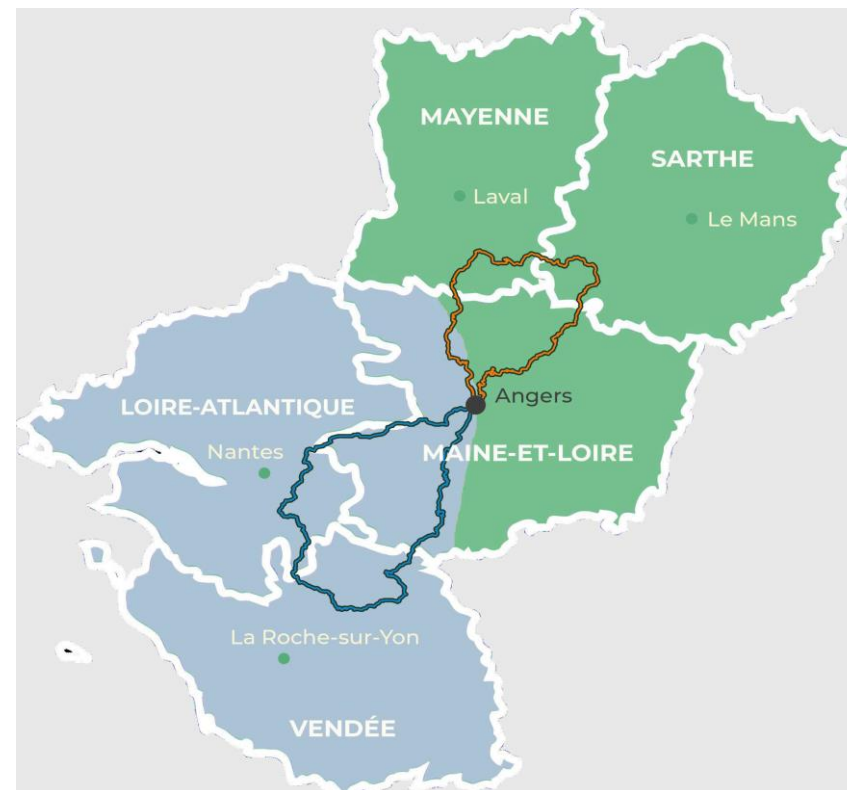
Nature is Bike - 14 et 15 juin 2024



2 500 "gravelers" (+20% / 2023) -
7 500 visiteurs sur le salon (+ 25% / 2023)
+ 55% de participants ligériens, 65 départements représentés
+ 46% de nouveaux participants

Points forts de l'évènement :

- 5 départements traversés (500 km),
- Valorisation du patrimoine régional, des produits locaux...,
- Une nouvelle forme de tourisme à vélo valorisée.



Gravel Loire Legend

1er tour Gravel des Pays de La Loire

Soutenir les actions pour un tourisme plus écoresponsable



Boulerie Jump - Pôle européen du cheval - Yvré-l'Evêque (72)



➔ **Nouveau système d'irrigation des pistes équestres par le sol**
50% d'économies d'eau / système précédent
Equipement de 5 nouvelles pistes – Invest. de 780 533 € HT
Prêt régional de 135 k€ et subvention de 65 k€

2023



2024



Tourisme écoresponsable : les 1ères actions déployées



Après la présentation de la feuille de route régionale lors de l'Assemblée Générale du CRT à Craon en décembre 2023, déploiement des premières actions en 2024

Un état des lieux régional sur le tourisme écoresponsable, pour :

- Avoir une vision globale cartographiée des actions et des acteurs
- Amorcer des pistes de réflexion pour renforcer l'action à l'échelle régionale et mieux agir avec les acteurs du territoire



Etat des lieux et préconisations sur le tourisme éco-responsable en Pays de La Loire

Synthèse et préconisations pour renforcer les complémentarités, la cohérence et la synergie entre les acteurs



Des formations opérationnelles via L'Académie eTourisme

- Concevoir des offres et suggestions de séjours écoresponsables
- Proposer une boutique responsable sur son site de visite
- Valoriser ses engagements et sensibiliser ses clients



Restitution de l'étude aux partenaires en mars 2024

Des rencontres hebdomadaires les "mardis de l'ADEME" Région / Agences départementales du tourisme / CCI : échanges de bonnes pratiques et identification de projets collectifs à lancer

Solutions&co retenue pour un AMI Transformation durable de l'économie touristique lancé par Atout France



Dans le cadre de L'Académie eTourisme, des formations dédiées aux enjeux du tourisme écoresponsable

140 entreprises sensibilisées et 5 filières accompagnées

Campings – Nautisme – Agritourisme – Patrimoine – Tourisme social

Des thématiques : eau, énergie, accessibilité, écogestes

11 rencontres (webinaires, ateliers, formations) – **180 participants / 136 structures**



Coaching de 5 projets pilotes



Les Voiles d'Anjou – Économie d'eau



Centre nautique de Saint-Jean-de Monts – Économie d'eau



Château de Baugé en Anjou – Accessibilité



La Ferme La Croisée des chemins – Économie d'eau et énergie



Château de la Plinguetière – Écogestes

Stimuler l'innovation sur le marché du tourisme en s'appuyant sur le Réseau de Développement de l'innovation Tourisme (RDIT)



Dans le cadre de l'AMI national (Atout France) INNOVATION #1, Solutions&co a été retenue comme "Plateforme lauréate d'appui à l'innovation et à l'expérimentation touristique"

Hôtellerie de Plein Air : lancement, mise en place et monitoring de l'expérimentation d'une solution innovante "l'Aquapool" pour faire des économies d'eau dans la gestion des piscines

2 campings "Pilotes"



Camping **Les Rochelets** à Saint-Brevin-les-Pins



Camping **Domaine de Léveno** à Guérande

Solution innovante : L'Aquapool



80 % des eaux de rinçage réinjectées dans les bassins

Une évaluation fin 2024

Volume d'eau économisé - Qualité de l'eau – Fonctionnement Aquapool

En partenariat avec



avec le soutien

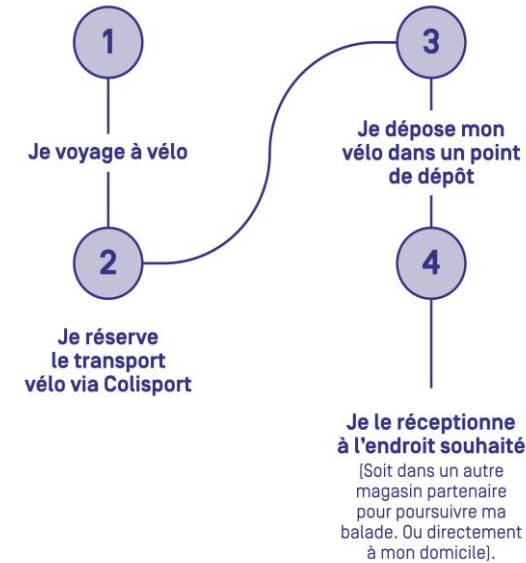
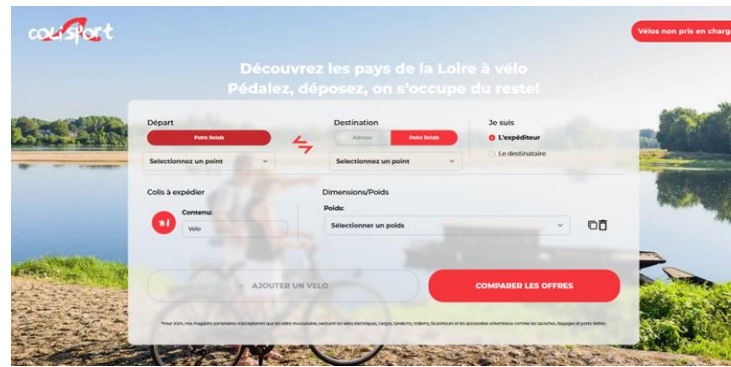


Pays de la Loire



Tourisme à Vélo : développer un nouveau service de transport des vélos en Pays de la Loire

Lancement de l'expérimentation de la solution innovante "Colisport"



Une plateforme "OneWayBike.fr" pour réserver son point de dépôt et le transport du vélo développée par Colisport

8 points de dépôts : Bikeshop et Décathlon

Une évaluation fin 2024

Expérimentation menée en partenariat avec Vélo&Territoires, les agences départementales du tourisme, les Comités d'Itinéraires...

Numérique – un nouveau plan régional et une Académie eTourisme adaptée aux nouveaux enjeux

L'Académie eTourisme : un outil de formation aux enjeux du numérique, de l'IA et du durable

Programme 2023-2024 : 180 professionnels formés et 350 sensibilisés (via webinaires)

Au programme d'octobre 2024 à mars 2025 :

- 7 webinaires et 20 formations régionales autour de 4 grandes thématiques
- 16 ateliers organisés en partenariat avec 8 Offices du Tourisme pour être au plus près du terrain

Nouveau : des formations sur l'IA dédiées au tourisme

Marketing et commercialisation 4 webinaires et 7 formations	Réseaux sociaux 1 webinaire et 4 formations
IA, outils et web 1 webinaire et 5 formations	Tourisme durable 1 webinaire et 4 formations



L'Académie eTourisme
INFORMEZ-VOUS AUX SUJETS DU NUMÉRIQUE ET DU DURABLE
POUR DÉVELOPPER VOTRE ACTIVITÉ TOURISTIQUE

PROGRAMME D'OCTOBRE 2024 À MARS 2025

RÉGION PAYS DE LA LOIRE

The graphic features a central illustration of a smartphone with a thumbs-up icon, a magnifying glass, a laptop displaying a landscape, and a hand holding a shopping cart, all set against a dark blue background with stylized white and green elements.

PRIORITÉ 4

ANTICIPER ET AGIR PLUS ENSEMBLE



Un CRT fédérateur en lien avec ses acteurs



- **2 conseils d'administration :**

- le 12 mars 2024 (visio) : intervention d'Atout France, présentation des scénarios issus de la réflexion prospective intitulée "Horizons 2040"
- le 27 juin 2024 à l'UCPA Sport Station Nantes, un nouveau complexe sportif alternatif inauguré en juin 2023 combinant lieux de vie, activités sportives et restauration

- **1 assemblée générale** le 4 novembre 2024 aux Sables-d'Olonne, poursuivie par la visite du Village du Vendée Globe

- **1 conférence de presse Bilan touristique de saison estivale** avec les fédérations professionnelles régionales, le 29 août 2024, à Nantes

- **Des communications régulières** avec les administrateurs du CRT, têtes de réseaux des filières professionnelles (Semaine des Métiers du Tourisme, bilan de saison, communiqués de presse ...)



La communication auprès des professionnels ligériens

Solutions-pro-tourisme-paysdelaloire.fr : un site dédié aux professionnels du tourisme des Pays de la Loire et aux tour-opérateurs

Mise à jour régulière des contenus, ajouts d'articles

La eMinute Tourisme : 16 numéros envoyés à près de 5000 abonnés

Des outils & des solutions de développement
POUR LES PROFESSIONNELLS DU TOURISME DES PAYS DE LA LOIRE

Actualités

- 10 octobre** WEBINAIRE : Comment développer son activité commerciale via les réseaux sociaux ? par SOLUTIONS & CO
- 14 octobre** WEBINAIRE : Comment s'assurer d'être parfaitement en règle pour sa commercialisation en ligne ? par SOLUTIONS & CO
- 05 novembre** WEBINAIRE : Créer ses supports avec CANVA : les bases (niveau Débutant) par SOLUTIONS & CO

Des RDV pros

#PROMOTION #VENDRE EN LOIRE
Le dispositif régional eRESA
Un soutien indispensable pour les professionnels du tourisme en Pays de la Loire eRESA accompagnés...
EN SAVOIR PLUS

L'eMinute Tourisme
S'INFORMER & PERFORMER EN PAYS DE LA LOIRE

N°139
#ÉTUDE#INDICATEURS
Été 2024 : après un mois de juillet décevant, un meilleur août et de bonnes perspectives pour l'automne
Le 3e baromètre de conjoncture de l'année, présenté à la presse ce matin par le Comité Régional du Tourisme et les présidents des fédérations professionnelles constatent d'une saison estivale à deux vitesses et d'une arrière-saison qui s'est encouragée. Les professionnels attribuent la note moyenne de 6,2/10 à l'act depuis juillet, dans le sillage de précédents baromètres. Parmi les enseignements à retenir : une fréquentation des visiteurs français en que celle des touristes étrangers se maintient ; les meublés touristiques tirent le jeu ; des niveaux de réservations satisfaisants jusqu'à fin octobre. 779 professionnels du tourisme des Pays de la Loire ont répondu à l'enquête et l'Observatoire Régional du Tourisme de Solutions&co, en collaboration avec les Départementales du Tourisme, la CCR et les Fédérations professionnelles, entre août 2024.
[Je télécharge](#)

N°134
#EXPÉRIMENTATION#ITINÉRIANCE
Favoriser les mobilités douces à travers un nouveau service de transport des vélos pour les voyageurs à vélo en itinérance
La Région Pays de la Loire est engagée, depuis de nombreuses années, dans le développement des mobilités douces et du tourisme à vélo. Avec 3400 km d'itinéraires cyclables, elle est traversée par de nombreuses véloroutes. Ce maillage d'itinéraires favorise le voyage à vélo en itinérance sur des trajets en aller simple. Pour répondre à la problématique du rapatriement des vélos au point de départ, la Région et Solutions&co expérimentent un nouveau service de transports en collaboration avec le start-up Collisport et des magasins de vélo. Ce service innovant permet de déposer son vélo dans un point de dépôt pour qu'il soit transporté à un endroit souhaité.
[Je découvre](#)

#ÉCORESPONSABILITÉ#INNOVATIONS
Résolutions Transition écologique et énergétique : nouvel appel à innovations
La transition durable de l'économie et l'adaptation au changement climatique sont des enjeux prioritaires de la Région Pays de la Loire. Dans le secteur du tourisme, cela peut aller de l'encouragement à la gestion durable des ressources (eau, énergie) au développement d'initiatives de sensibilisation des touristes et des acteurs du secteur aux enjeux environnementaux, de pratiques touristiques minimisant les émissions de CO2, à la préservation de la biodiversité. Prestataires du tourisme, vous avez jusqu'au **16 septembre** pour déposer votre problématique de développement écoresponsable.
[Je télécharge](#)

#ÉTUDE#INDICATEURS
Saison qui reste contrastée pour les professionnels du tourisme, en attendant l'été
La conjoncture 2024 confirme le constat d'un début de saison contrastée du tourisme de la région. L'enquête, réalisée par l'Observatoire de Solutions&co, en collaboration avec les 5 Agences Départementales du Tourisme et les fédérations professionnelles, a été menée auprès des professionnels des Pays de la Loire, entre le 10 et le 18 juin 2024. Les 739 professionnels ont répondu attribuant la note moyenne de 6,10 à l'activité réalisée et le sillage du précédent baromètre. Parmi les enseignements à retenir : si se maintient, des recrutements de saisonniers pratiquement finalisés es perspectives plutôt mesurées pour la saison estivale.
[Je télécharge](#)

#INNOVATION#DURABLE
Carrière durable de l'économie touristique : les Pays de la Loire à l'avant-garde d'un projet d'expérimentation d'économie d'eau dans les campings
Le projet d'expérimentation d'économie d'eau dans les campings est un projet innovant porté par l'Observatoire Régional du Tourisme de Solutions&co, en collaboration avec la startup Aquatouch Innovation. Cette dernière a développé l'AquaPool, qui récupère les eaux de rinçage des piscines, les traite et en fait des bassins au lieu de les rejeter dans les eaux usées. C'est ainsi que l'AquaPool est installé dans les campings pilotes à Les Rochelles à Soiré-sur-Loire et le domaine de Lévens à L'Étang-Saint-Martin.

Bâtir des plans d'actions pluriannuels pour plus d'anticipation et de mutualisation avec nos partenaires

eSPRIT, la base de données touristique régionale

Un réseau qui fonctionne :

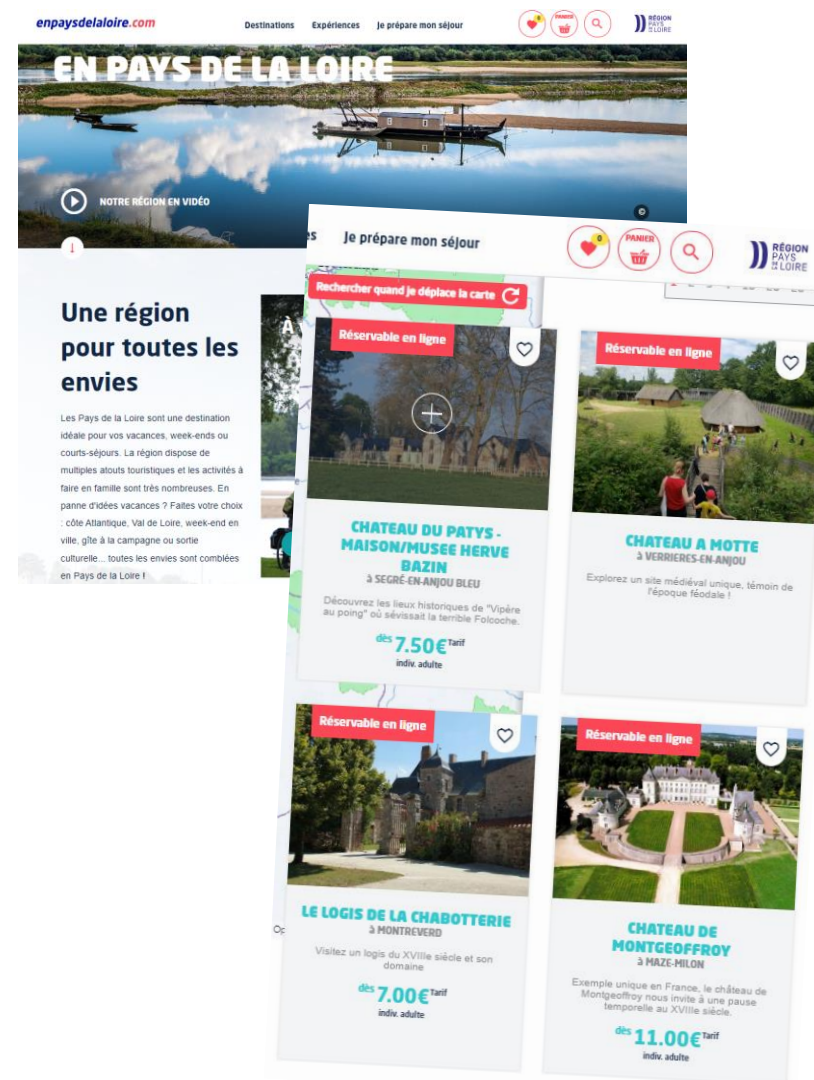
- Un travail en **partenariat** avec les agences départementales du tourisme qui se poursuit avec des temps d'échanges réguliers.
- Participation au comité de suivi et au financement de l'audit de Faire Savoir, piloté par ADN Tourisme avec les régions clientes
- Organisation d'une **formation de 2 jours pour les administrateurs** départementaux et régionaux (décembre)

Quelques chiffres :

Près de **35 000 offres touristiques référencées**

Une **soixantaine d'Offices de Tourisme** sont équipés de l'outil Tourinsoft pour renseigner la clientèle touristique

De très nombreux **sites web** et applications diffusent tout ou partie de la donnée : sites tourisme de la Région, des Agences départementales, des Offices de Tourisme mais aussi des sites de professionnels,



Coordonner et piloter un plan d'actions mutualisé pour une observation plus performante

Co-construction de l'Observatoire du Locatif dans le cadre du dispositif France Tourisme Observation (FTO)

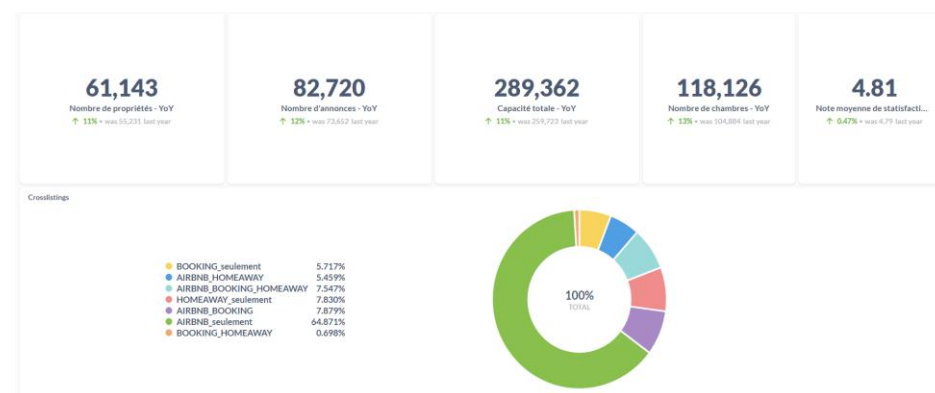
L'Observatoire Régional du Tourisme est coordinateur régional des partenaires territoriaux :

- 9 partenaires en Pays de la Loire : ORT, 5 agences départementales du tourisme, 3 Offices de Tourisme
- Signature d'une convention et mutualisation financière
- Participation au groupe de travail national piloté par ADN Tourisme et Atout France
- Accès à une plateforme permettant d'analyser et d'exporter les données locatives à différentes échelles territoriales
- Animation d'ateliers avec les partenaires pour partager les analyses et les bonnes pratiques
- Premières utilisations des données dans les baromètres de conjoncture et l'actualisation des Chiffres Clés du Tourisme



Solution d'Observation du Secteur Locatif Touristique en France

Dernière mise à jour : 7 août 2024



La plateforme d'observation du locatif

Publications d'observation touristique 2024



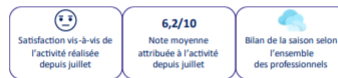
Nouvelle édition des Chiffres Clés du Tourisme

BAROMÈTRE DE CONJONCTURE TOURISTIQUE DES PAYS DE LA LOIRE

Août 2024

Baromètre réalisé par l'Observatoire Régional du Tourisme de Solutions&Co, en collaboration avec les 5 Agences Départementales du Tourisme, la CCIR et les fédérations professionnelles. Analyse de 779 réponses de professionnels du tourisme des Pays de la Loire interrogés du 12 au 20 août 2024¹. Données complémentaires : Observatoire Mutualisé du Locatif et Baromètre de l'Hôtellerie de Plein Air (France Tourisme Observation), Flux Vision Tourisme (Orange Business).

Une saison estivale à deux vitesses

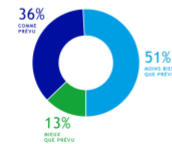


- Été 2024 : après un mois de juillet décevant, un meilleur mois d'août et de bonnes perspectives pour l'automne

Les professionnels du tourisme en Pays de la Loire attribuent la note moyenne de 6.2/10 à l'activité réalisée depuis juillet, en retrait de 0.9 point par rapport à l'an dernier (7.1/10 pour la saison estivale 2023). Cette note s'inscrit dans la continuité des précédents baromètres (6.0 en juin et 6.1 en mai).

De manière générale, l'ensemble des professionnels du tourisme dresse le portrait d'un mois de juillet décevant. Seuls 13% des professionnels interrogés indiquent que l'activité depuis juillet a dépassé leurs attentes, tandis que plus d'un professionnel sur deux enregistre une activité plus faible qu'attendu cet été. Toutefois, l'activité estivale a été conforme aux attentes pour plus d'un tiers des 779 professionnels répondants.

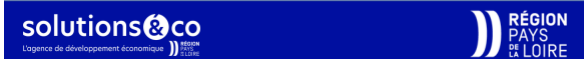
PAR RAPPORT À VOS ATTENTES, COMMENT S'EST DÉROULÉE VOTRE ACTIVITÉ DEPUIS JUILLET ?



EN TENANT COMPTE DE L'ACTIVITÉ PRÉVUE JUSQU'À FIN AOÛT, COMMENT JUGÉZ-VOUS VOTRE SAISON ?

	Répondre ou plus à bonne	Moyenne	Difficile ou plus difficile
Meubles	52%	53%	32%
Chambres d'hôtes	48%	26%	26%
Villages vacances	45%	44%	12%
Campings	44%	35%	21%
Lieux de visite	39%	60%	21%
Offices de tourisme	35%	47%	18%
Hotels	32%	30%	38%
Restaurants	24%	30%	46%
Ensemble	43%	32%	25%

¹ Panel de répondants représentatif de la structuration de l'offre touristique en Pays de la Loire : selon le type d'activité (meubles, hôtels, villages vacances, campings, offices de tourisme, restaurants, chambres d'hôtes, lieux de visite, autocaristes, autres) et la zone géographique (littoral, urbain, rural).



Trois baromètres de conjoncture (800 répondants en moyenne) ainsi qu'une conférence de presse

Nantes, le 21 février 2024

COMMUNIQUÉ DE PRESSE

Saison d'été 2023 dans les Pays de la Loire
Les campings ligériens boostent la fréquentation touristique

La fréquentation touristique poursuit sa progression dans la région
+2,7 % dans les Pays de la Loire, contre +1,6 % en France métropolitaine (entre avril et septembre 2023, par rapport à la même période 2022)

Une hausse de fréquentation portée par les campings

14,1 millions de nuitées

Évolution 2022/2023 : +5,8 % (Pays de la Loire), +4,4 % (France métropolitaine)

Dans les hôtels, une fréquentation en retrait

4,5 millions de nuitées

Évolution 2022/2023 : -2,1 % (Pays de la Loire), +0,3 % (France métropolitaine)

Forte hausse du nombre de touristes

français +5,1 %, étrangers +9,8 %

Baisse limitée grâce aux touristes étrangers

français -2,7 %, étrangers +2,2 %

Lieux de visite : la fréquentation continue de progresser

9,3 millions d'entrées payantes dans les plus grands sites de la région
+6 % par rapport à 2022

Coupe du monde de rugby

Les supporters étrangers présents en Loire-Atlantique
+45,8 % de clientèle étrangère dans les hôtels du département par rapport à 2022

Focus sur les nationalités concernées par les matchs

Un niveau record d'emplois salariés, malgré des problèmes de recrutement qui persistent

55 700 emplois salariés dans l'hébergement-restauration fin septembre 2023
+2,8 % par rapport à fin septembre 2022

69,7 % des entreprises jugent les recrutements « difficiles »

Évolution du nombre de nuitées des touristes étrangers en Loire-Atlantique entre septembre/octobre 2022 et septembre/octobre 2023

Britanniques	+15 000
Américains du sud *	+6 100
Irlandais	+4 500
Japonais	+1 700

*hors Brésil

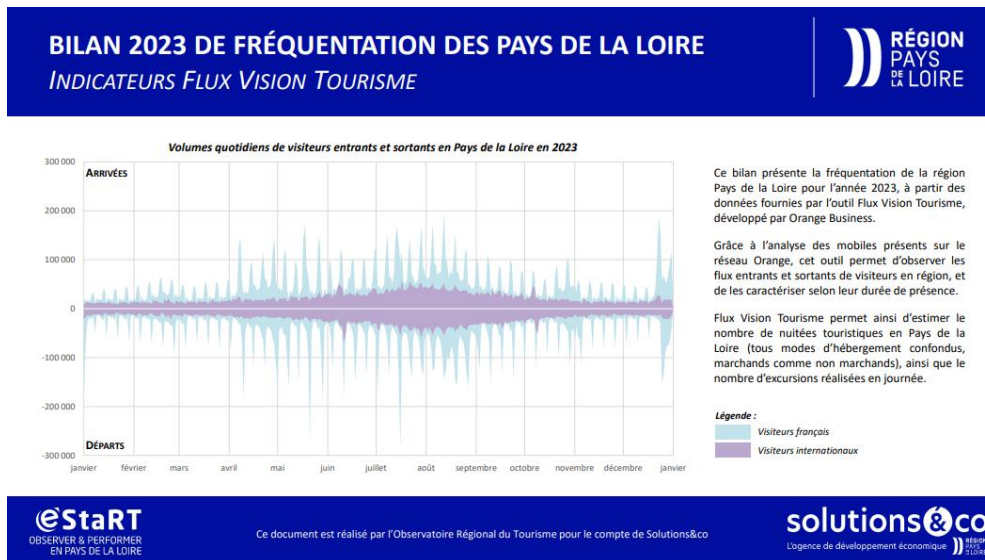
Retrouvez tous les résultats de l'étude dans l'Insee Analyses Pays de la Loire n° 122 - février 2024. Ce document est consultable sur le site internet www.insee.fr. Contact presse Insee Pays de la Loire bureau.presse-pays-de-loire@insee.fr

Un bilan de saison en partenariat avec l'INSEE

Réaliser des enquêtes et études d'envergure pour comprendre, anticiper et piloter



Études réalisées en 2024



La Loire à Vélo

Étude de fréquentation et de retombées économiques 2022

- 1,8 million** de cyclistes en 2022
X 2 depuis 2015
- 56 %** des cyclistes sont des touristes
20 % sont des touristes étrangers
- 54,5 M€** de retombées économiques estimées au cours de l'année 2022
+ 84 % depuis 2015

www.loire-a-velo.fr



La réalisation de trois bilans annuels :

- Fréquentation touristique (Flux Vision Tourisme)
- Fréquentation des lieux de visite (eStaRT)
- Offre et fréquentation des hébergements locatifs (FTO)

La restitution de trois études vélo en 2024 : Estimation de la fréquentation et retombées économiques des itinéraires :

- La Loire à Vélo
- La Vélo Francette
- La Vélodyssée

www.solutions-pro-tourisme-paysdelaloire.fr

Photos : Couv : © P. Beltrami - Priorité 1 : © Clo&Clem - Priorité 2 : © Clo&Clem - Priorité 3 : © Clo&Clem - Priorité 4 : © Un Monde à Vélo - ©Colibri_Tourisme - Destination Vignobles ©Atout France/ Cédric Helsly - ©MStream

Hôtel de la Région
1 rue de la Loire — 44 966 Nantes
T. 02 28 20 50 00
paysdelaloire.fr

