



## ACTIVITÉ DE CHAMBRES D'HÔTES À LA FERME

Témoignage de Tiphany LECOCQ, L'Auberge  
Neuve à CHAMPÉON (53)



### LA FERME ET LE PROJET AGRITOURISME

- **La ferme :** vaches laitières, viande, céréales. GAEC avec son mari et sa belle-mère.
- **Le projet agritourisme :** 2 chambres d'hôtes sur l'exploitation depuis 2018. Parce que la structure le permet, les chambres d'hôtes pourront éventuellement, un jour, évoluer en gîte.

### LES RAISONS DE CETTE DIVERSIFICATION

- Développer le contact humain.
- Parler de leur métier d'agriculteurs.
- Préserver le patrimoine (rachat du bâti à leur voisin), **garder la ferme agréable pour eux et pour le public.**

### LES PRESTATIONS ET LES HÔTES

- **2 chambres d'hôtes** de 4 personnes avec espace salle de bain-douche, et un espace commun.
- **Le petit déjeuner « 100% local »** avec les produits de la ferme est inclus dans le tarif.
- **Le tour de la ferme :** si les hôtes le veulent, ils peuvent aller visiter la ferme.
- **Hôtes :**
  - Familles, ouvriers, séniors.
  - Surtout un public français (Bordeaux, Paris, Bretagne, Hauts-de-France), mais aussi des Néerlandais.
- **Tarifs :** pas de prix haute / basse saison, mais un tarif différent semaine/ week-ends.

### L'EMPLOI ET LE TEMPS DE TRAVAIL

- **Le temps consacré aux chambres d'hôtes reste assez faible : 10 à 12h par mois** alors que Tiphany passe en moyenne 55 heures semaine sur l'exploitation.

### LES AIDES FINANCIÈRES ET HUMAINES

- **Aides :** choix de ne pas demander d'aides. Financement bancaire. La banque les a accompagnés dans le projet.
- **Structure ressource : Gîtes de France.** Adhèrent au label qui est pour eux un gage de qualité.

### LE CHIFFRES D'AFFAIRES

- **Activité en développement :**
  - 1<sup>ère</sup> année autour de 500 €,
  - 2<sup>ème</sup> année également,
  - 3<sup>ème</sup> année : 700 €.

Pour Tiphany, l'enrichissement dans un premier temps est l'échange avec les hôtes.



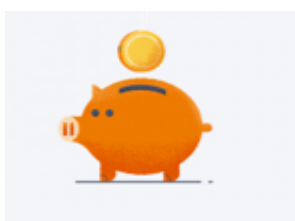
## TIPHANY NOUS RACONTE :

« Nous avons mis 2 ans à rénover. Nous avons fait beaucoup de choses par nous-même. C'est une fierté pour nous d'avoir fait cette rénovation. Le résultat est agréable, nos hôtes se plaisent. Cela permet de communiquer sur notre métier, de dire : On fait des choses, et on les fait bien. »

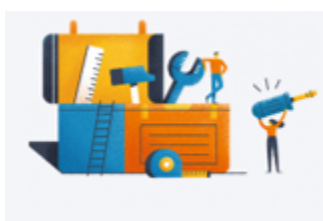
« Pour se lancer, il faut avoir envie, il faut bien construire son projet. Cela demande un petit peu de temps. »

## ENVIE DE VOUS LANCER DANS L'AGRITOURISME ?

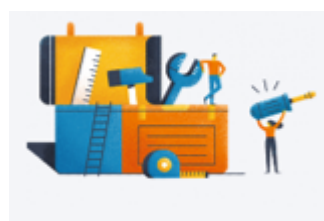
Quels que soient vos besoins et vos attentes, des personnes peuvent vous accompagner. Retrouvez tous les contacts et les informations utiles sur l'espace Agritourisme de Solutions pro tourisme : <https://www.solutions-pro-tourisme-paysdelaloire.fr/filieres-tourisme/agritourisme/>



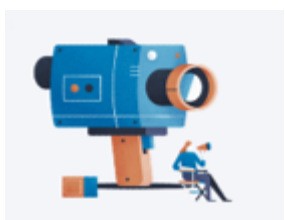
[Des aides financières](#)



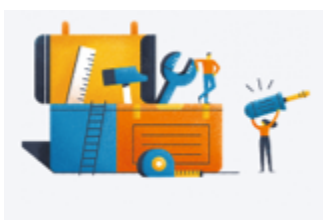
[L'annuaire des contacts](#)



[Réservation et vente en ligne](#)



[Votre ferme, lieu de tournage](#)



[Guides, liens utiles et l'Abécédaire « Reprise d'activité »](#)



[À la recherche de stagiaires ou d'apprentis ?](#)

[Lien vers les autres témoignages Agritourisme.](#)

